

POZNÁMKA

ROZVADĚČ MR1
ROZMĚRY: š/v/h 800/1200/300
PŘÍVODY A ODVODY VRCHEM
PROUDOVÁ SOUSTAVA: 3 N PE 50Hz 400V TN-S
1 N 50Hz 24V IT
KRYTÍ: IP 44/20

Rozvaděč silnoprůdu

NOUZOVÉ VYPNUTÍ
KOTELNY

C.E.I.S. CZ s.r.o.

www.ceis.cz info@ceis.cz 558 740 250

VYPRACOVAL:

Číž Dalibor

MÍSTO:

Bohumínská 1878, 73506 Karviná

DATUM:

1/2022

FORMÁT:

A4

OBSAH:

ROZVADĚČ RM1 - HLAVNÍ PŘÍVOD

INVESTOR:

Technické služby Karviná, a.s., Bohumínská 1878,
73506 Karviná

STAVBA :

REKONSTRUKCE
PLYNOVÉ KOTELNY

Stupeň PD:

Projekt

Počet listů:

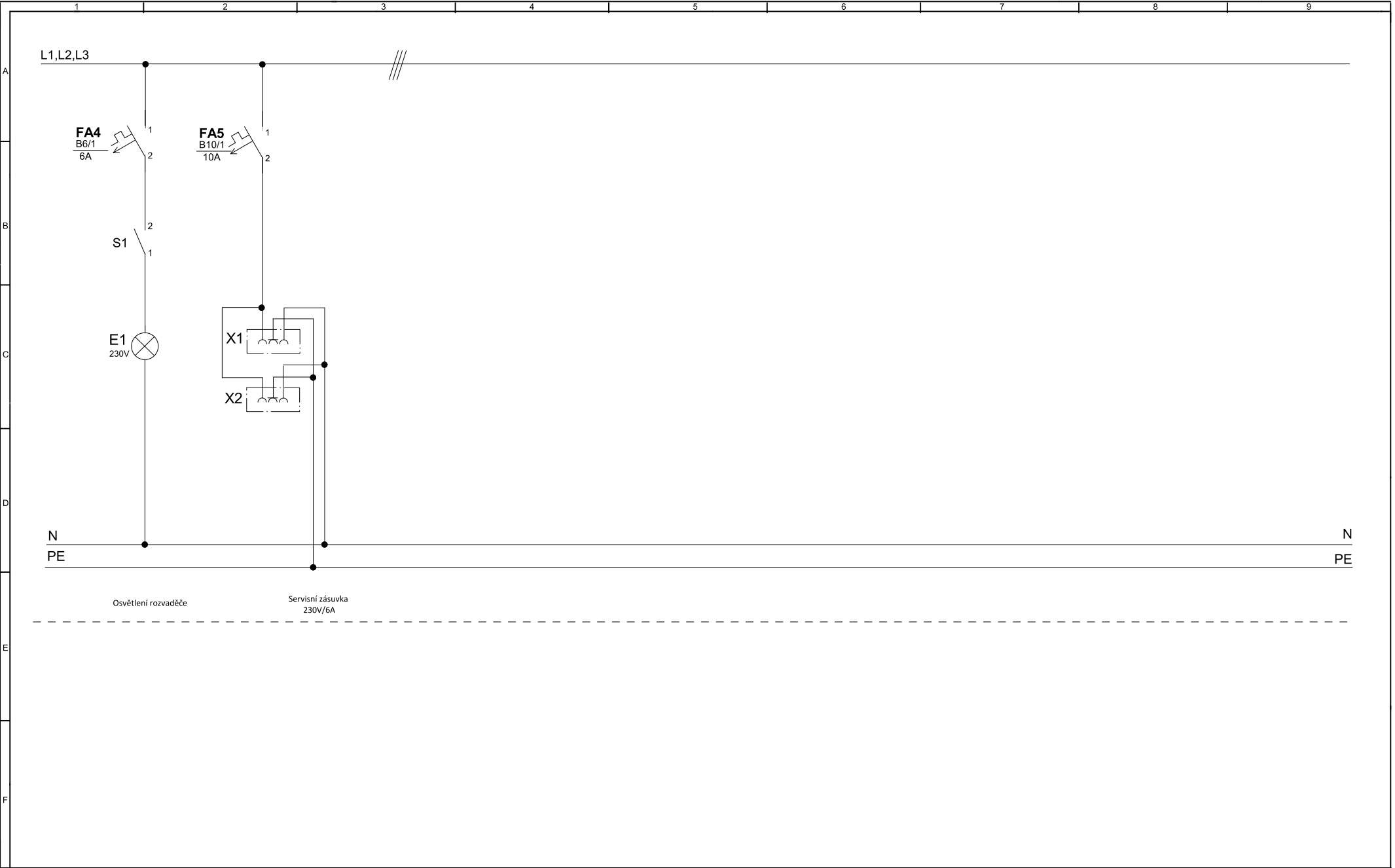
1

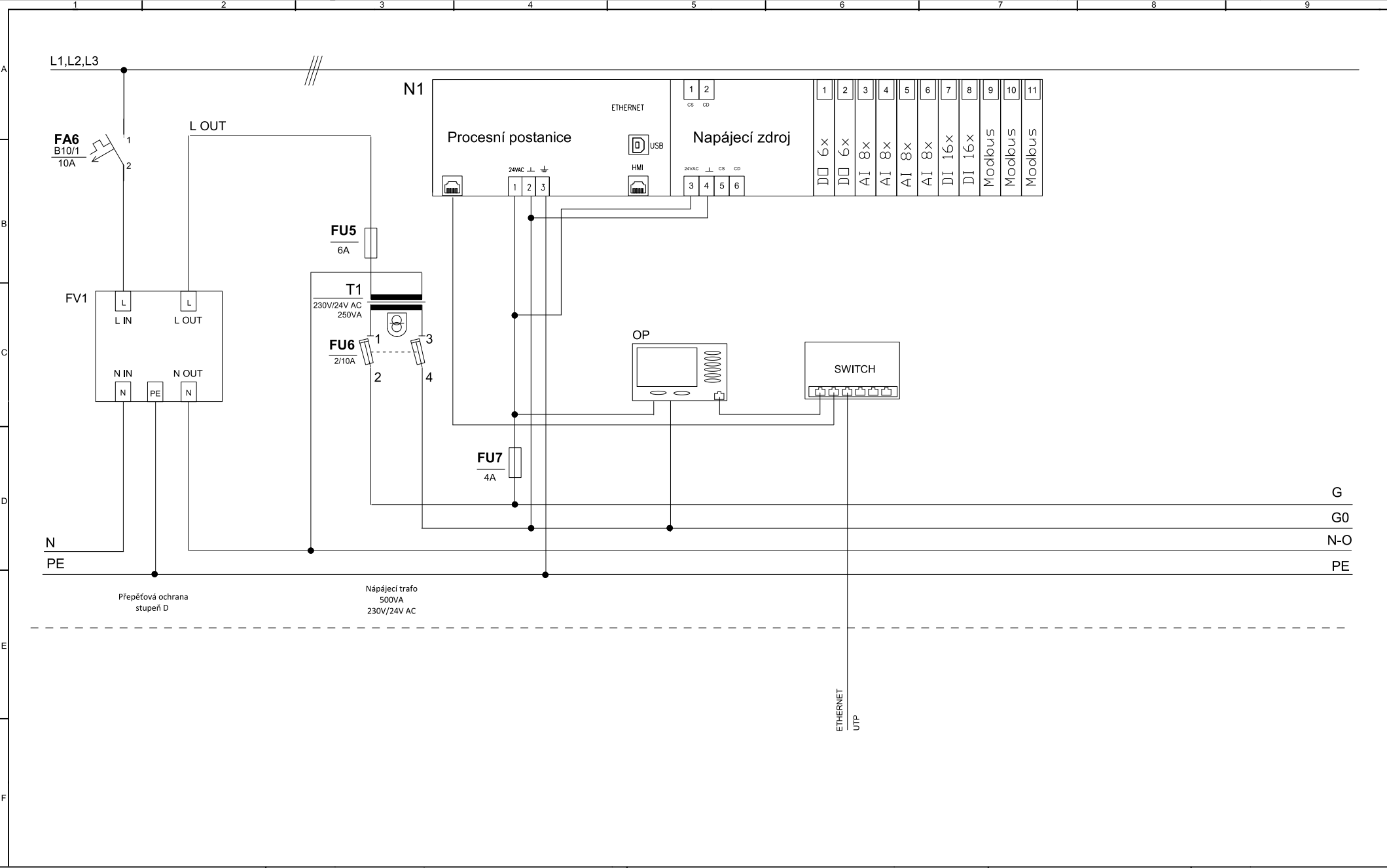
Arch.číslo

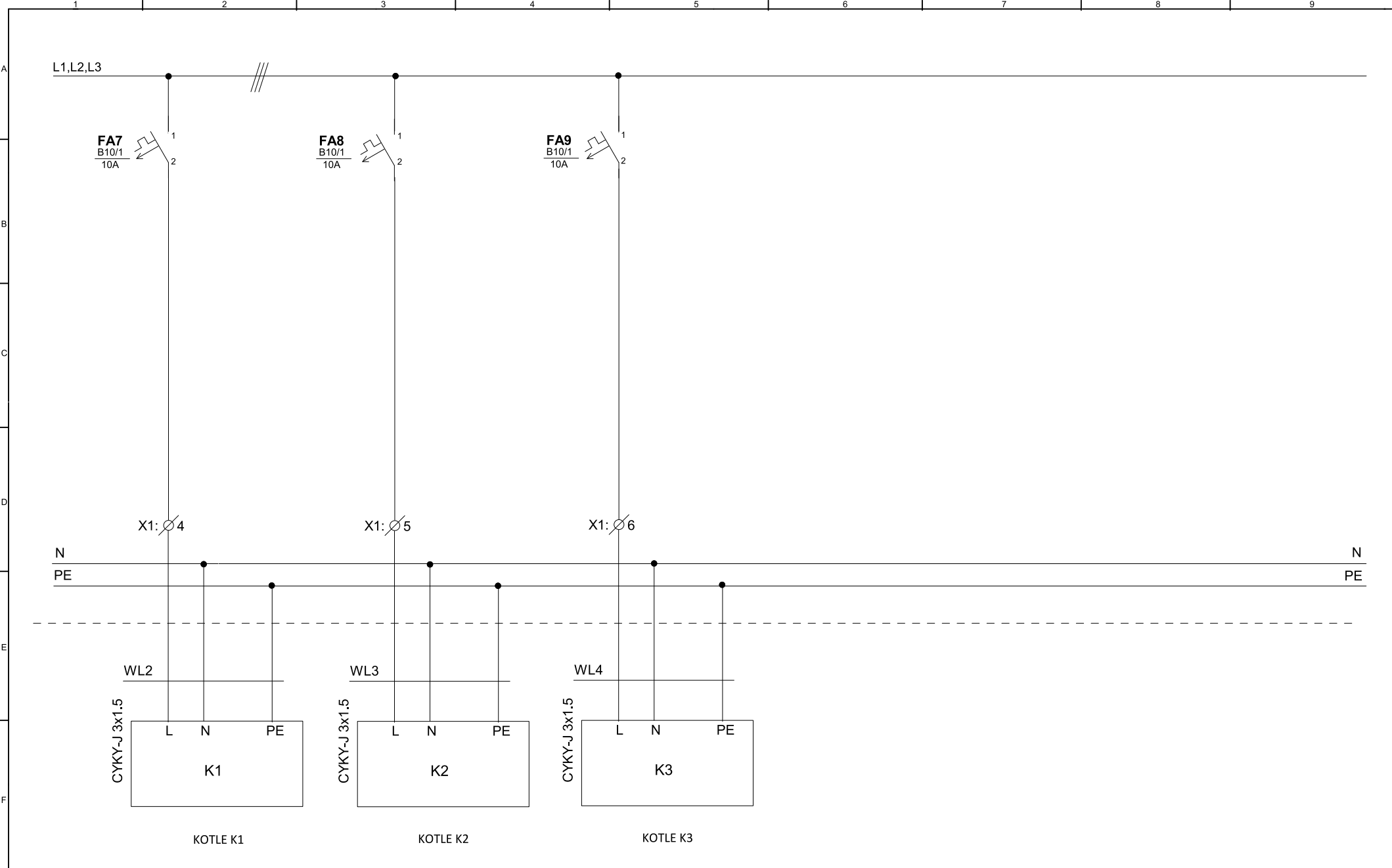
0

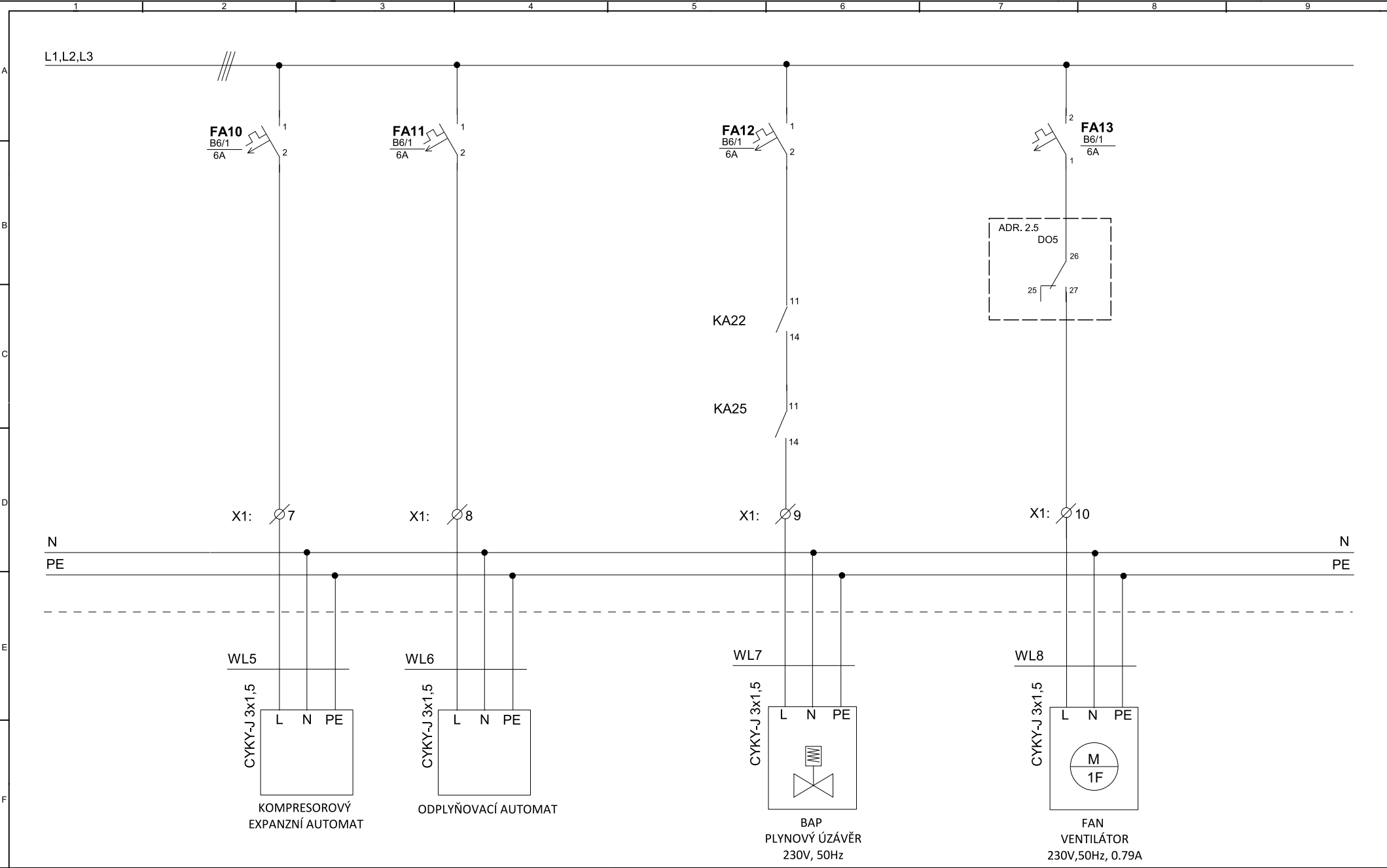
Č. výkresu:

E01

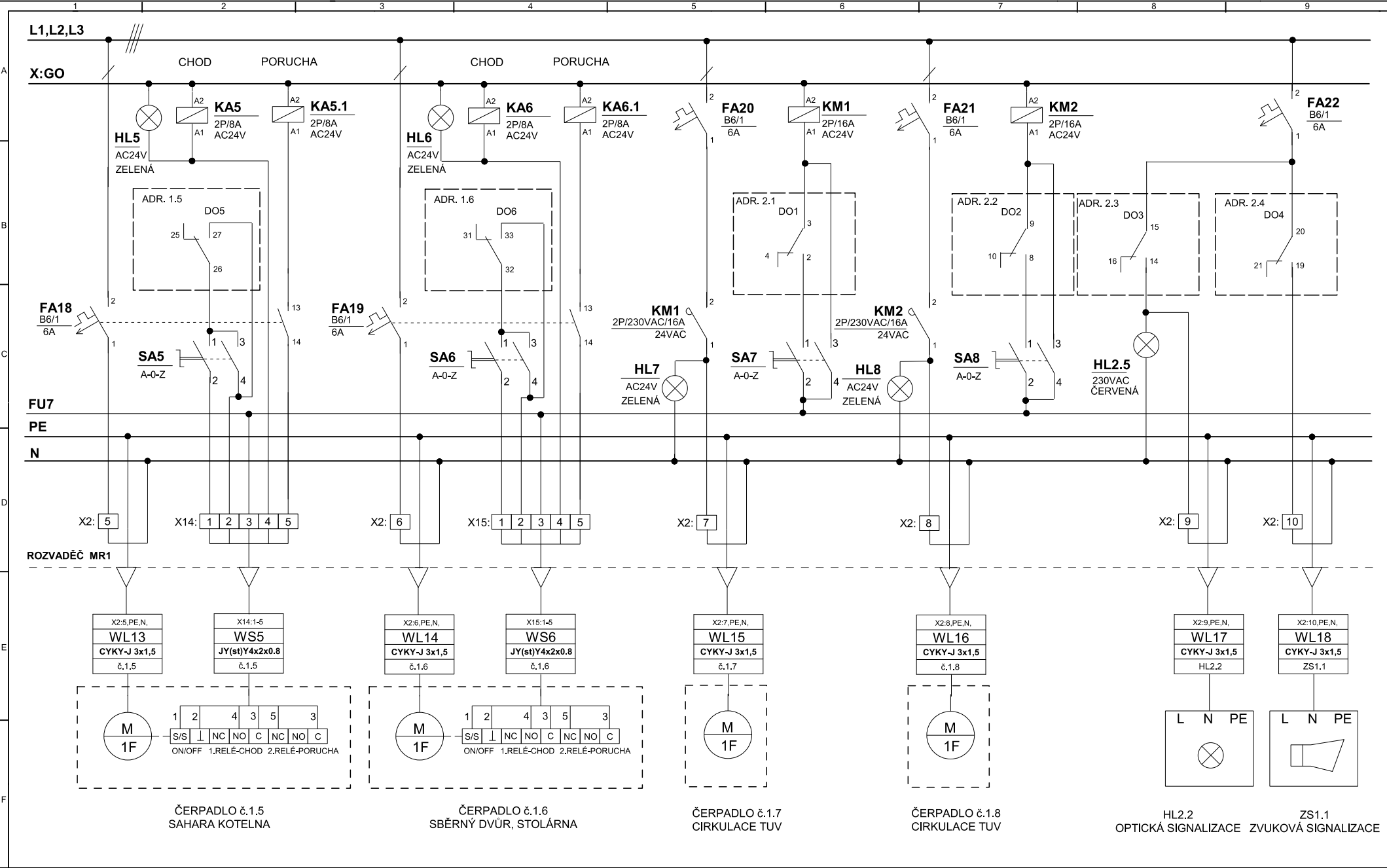




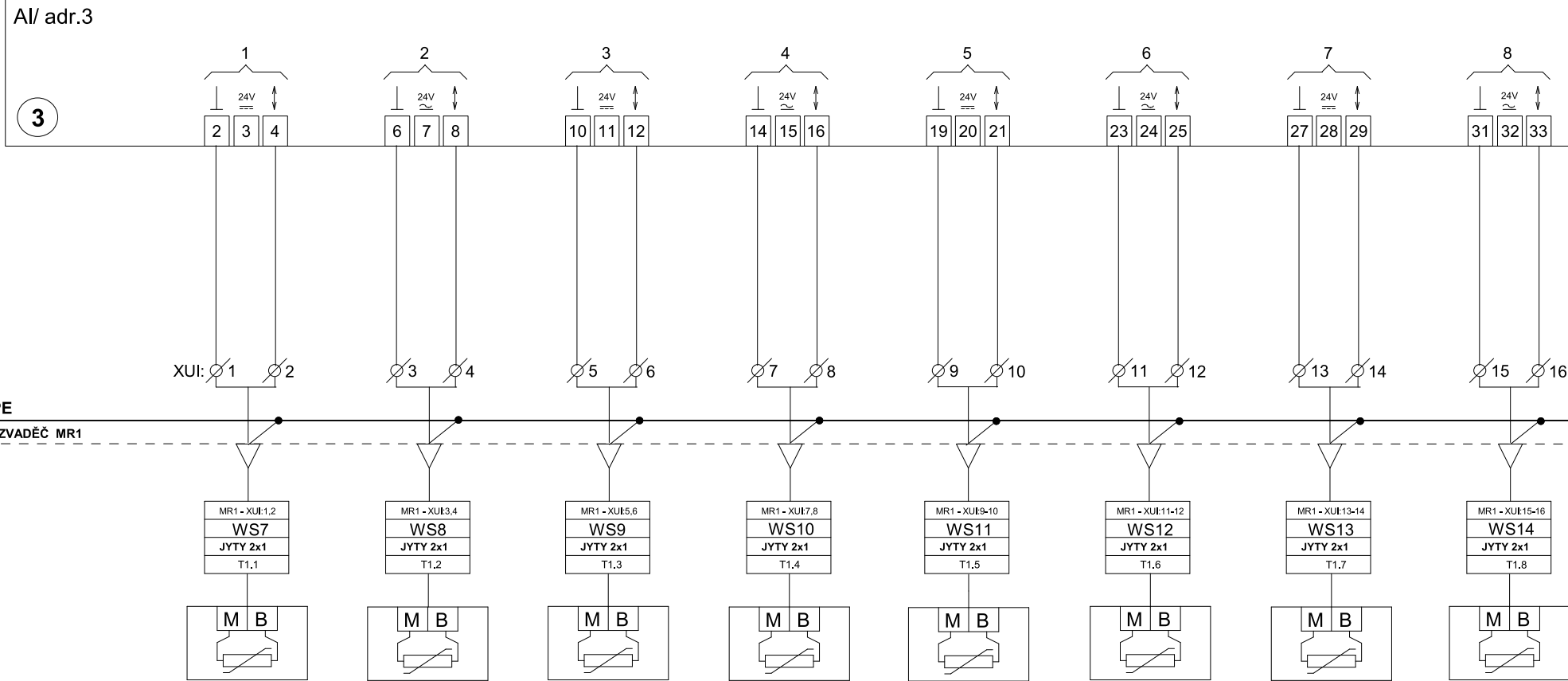




<div>C.E.I.S. CZ s.r.o.</div> <div>www.ceis.cz info@ceis.cz 558 740 250</div>	Číž Dalibor	MÍSTO:		OBSAH:		STAVBA :	Stupeň PD:				
		Bohumínská 1878, 73506 Karviná		ROZVADĚČ DT-1 - NÁPÁJENÍ TECHNOLOGIE,BAP			Projekt				
				INVESTOR: Technické služby Karviná, a.s., Bohumínská 1878, 73506 Karviná			REKONSTRUKCE PLYNOVÉ KOTELNY				
		DATUM:	1/2022	FORMÁT:	A4			Počet listů:	5		
								Arch.číslo	0	Č. výkresu:	E05

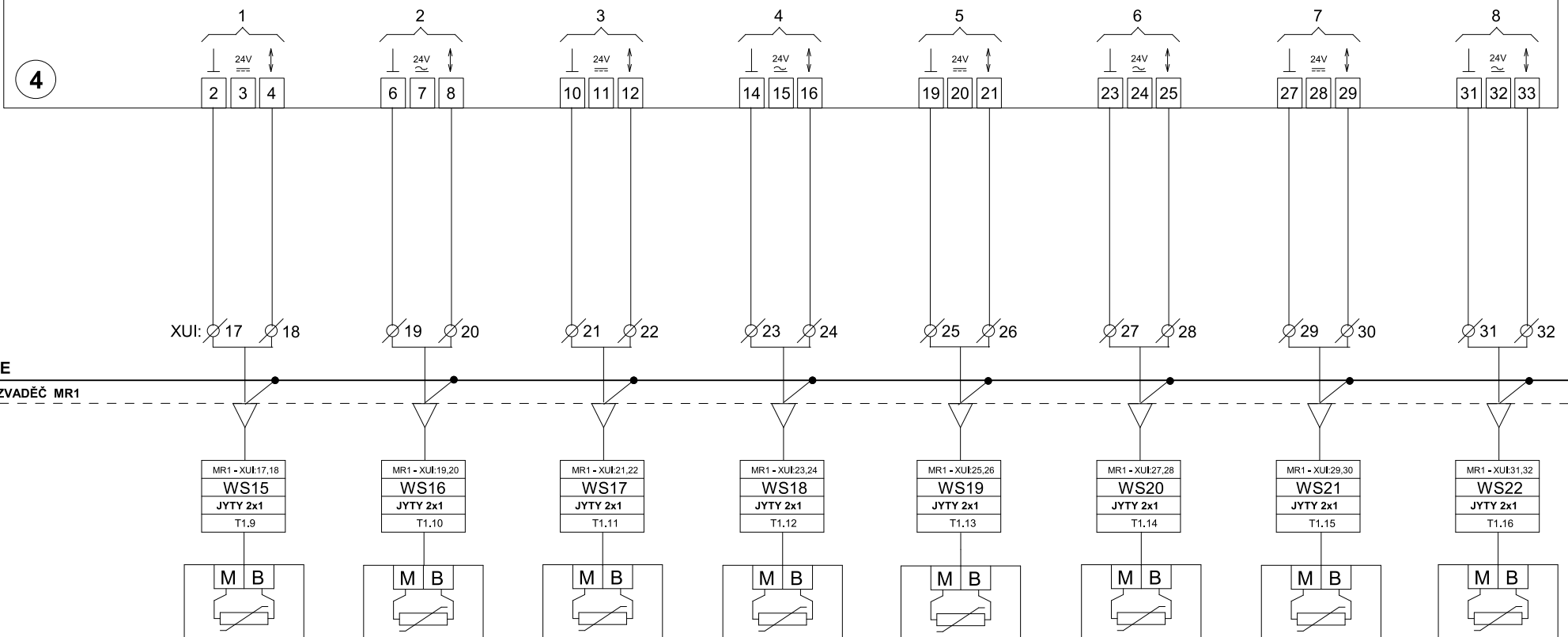


<div>C.E.I.S. CZ s.r.o.</div> <div>www.ceis.cz info@ceis.cz 558 740 250</div>	VYPRACOVAL: Číž Dalibor	MÍSTO: Bohumínská 1878, 73506 Karviná		OBSAH: NAPÁJENÍ ČERPADEL+OVL. SIGNALIZACE		STAVBA : REKONSTRUKCE PLYNOVÉ KOTELNY	Stupeň PD: Projekt	
				INVESTOR: Technické služby Karviná, a.s., Bohumínská 1878, 73506 Karviná			Počet listů: 7	
		DATUM: 1/2022	FORMÁT: A4				Arch.číslo 0	Č. výkresu: E07

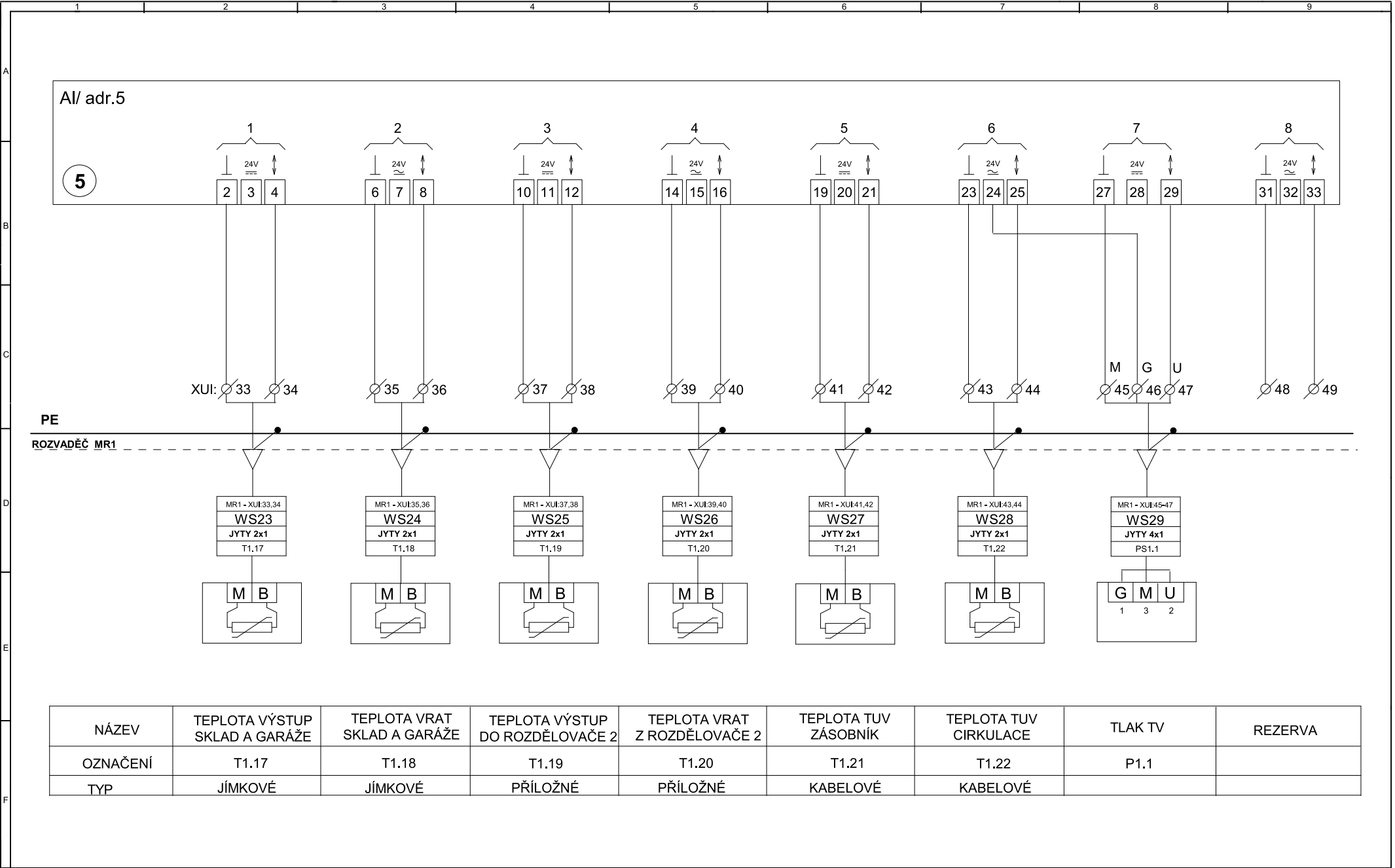


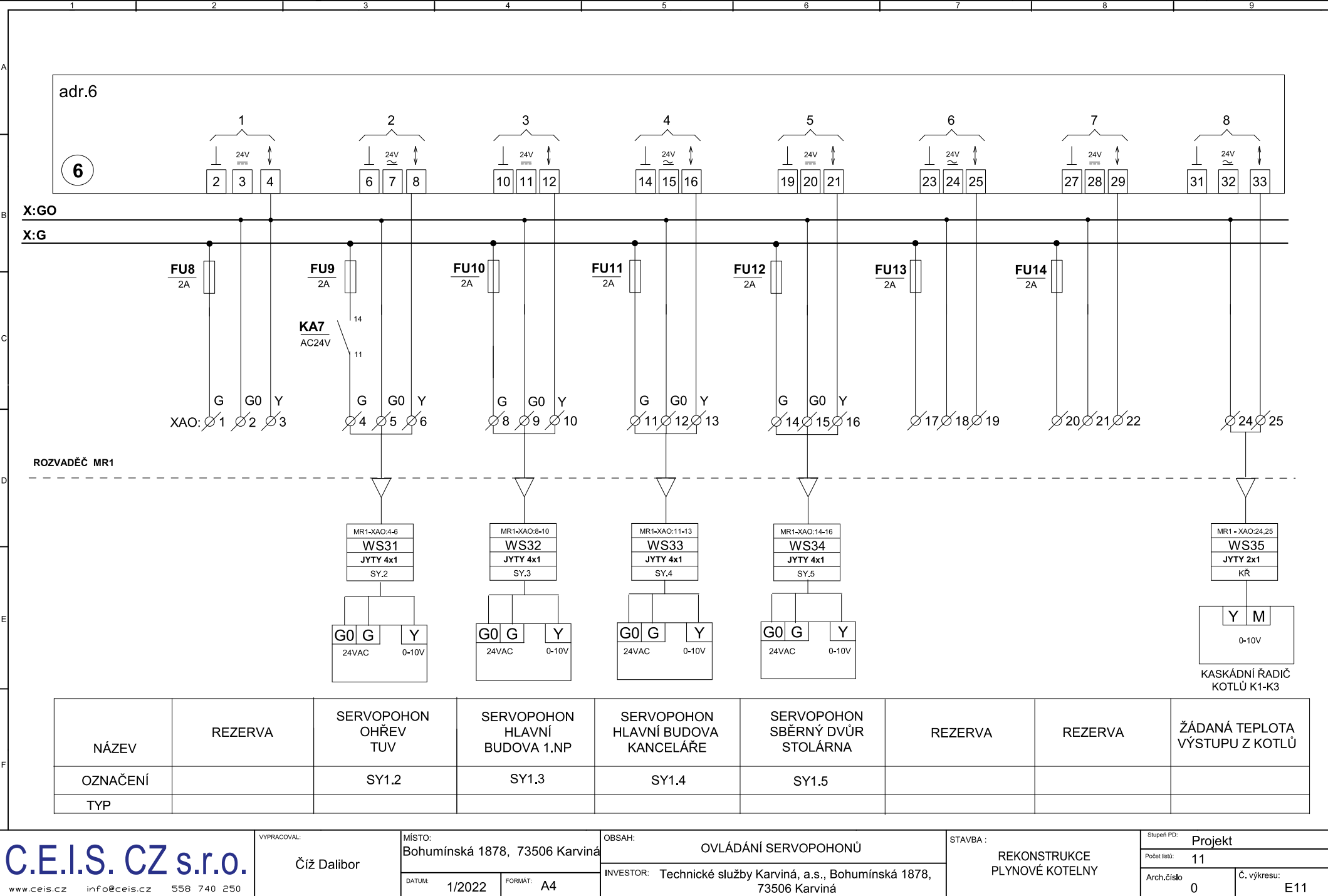
NÁZEV	VENKOVNÍ TEPLOTA	TEPLOTA PROSTORU V KOTELNĚ	TEPLOTA VÝSTUP Z KOTLE K1	TEPLOTA VRAT DO KOTLE K1	TEPLOTA VÝSTUP Z KOTLE K2	TEPLOTA VRAT DO KOTLE K2	TEPLOTA VÝSTUP Z KOTLE K3	TEPLOTA VRAT DO KOTLE K3
OZNAČENÍ	T1.1	T1.2	T1.3	T1.4	T1.5	T1.6	T1.7	T1.8
TYP	VENKOVNÍ	PROSTOROVÉ	PŘÍLOŽNÉ	PŘÍLOŽNÉ	PŘÍLOŽNÉ	PŘÍLOŽNÉ	PŘÍLOŽNÉ	PŘÍLOŽNÉ

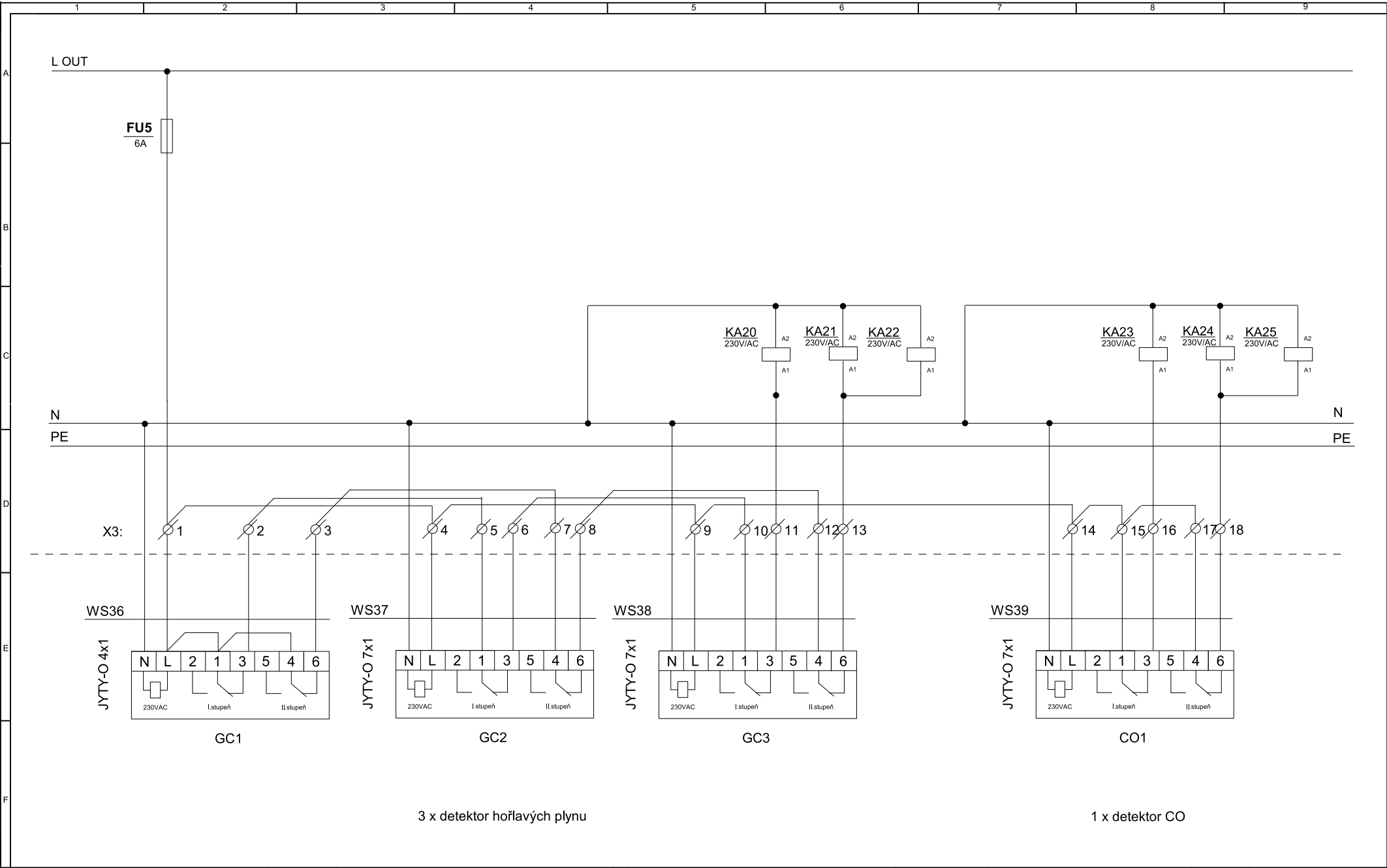
AI/ adr.4

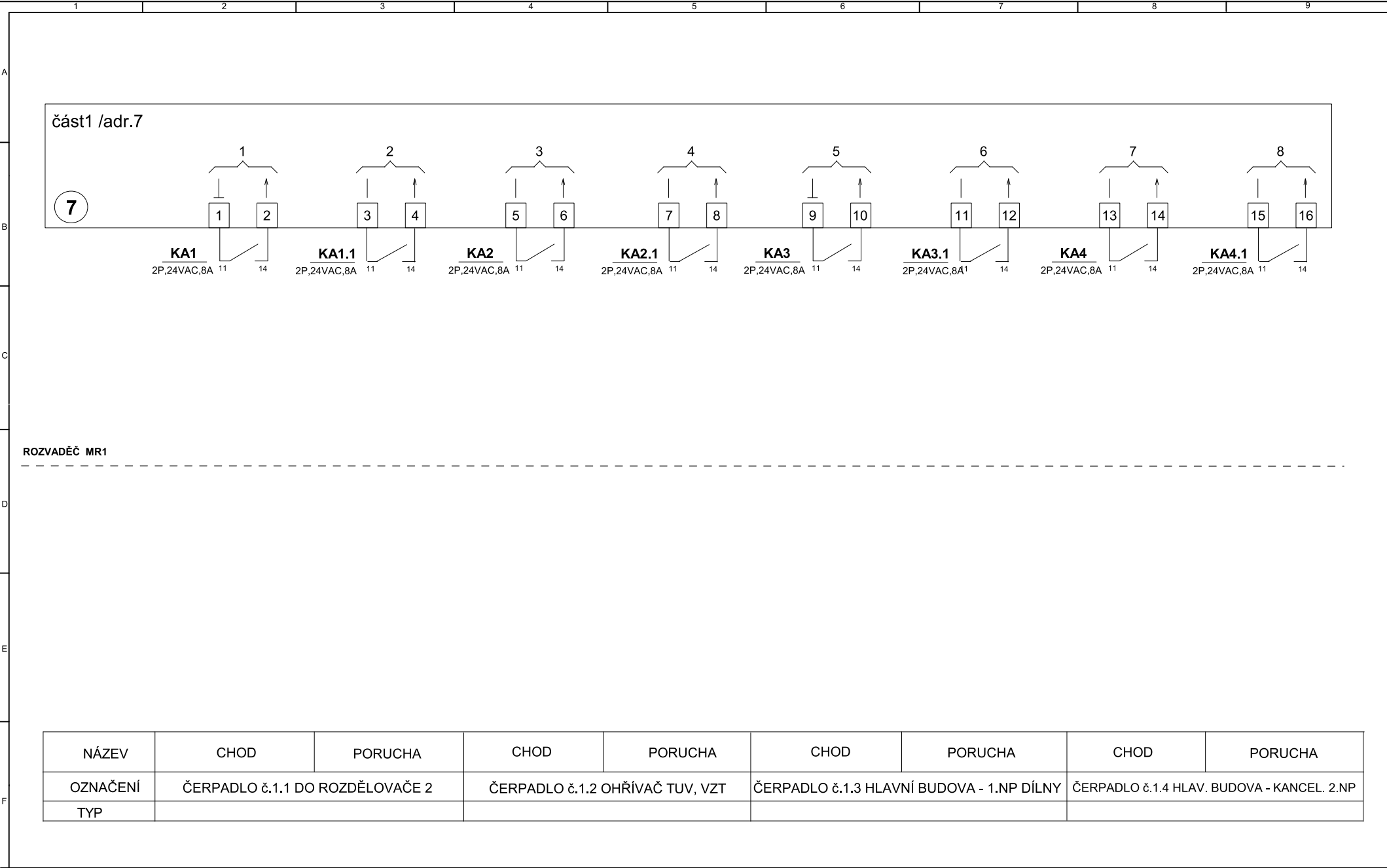


NÁZEV	TEPLOTA VÝSTUP Z KOTLŮ	TEPLOTA VRAT DO KOTLŮ	TEPLOTA VÝSTUP DO ROZDĚLOVAČE 1	TEPLOTA VRAT Z ROZDĚLOVAČE 1	TEPLOTA VÝSTUP HLAVNÍ BUDOVA 1.NP	TEPLOTA VRAT HLAVNÍ BUDOVA 1.NP	TEPLOTA VÝSTUP HLAVNÍ BUDOVA KANCELÁŘE	TEPLOTA VRAT HLAVNÍ BUDOVA KANCELÁŘE
OZNAČENÍ	T1.9	T1.10	T1.11	T1.12	T1.13	T1.14	T1.15	T1.16
TYP	JÍMKOVÉ	JÍMKOVÉ	JÍMKOVÉ	JÍMKOVÉ	PŘÍLOŽNÉ	PŘÍLOŽNÉ	PŘÍLOŽNÉ	PŘÍLOŽNÉ

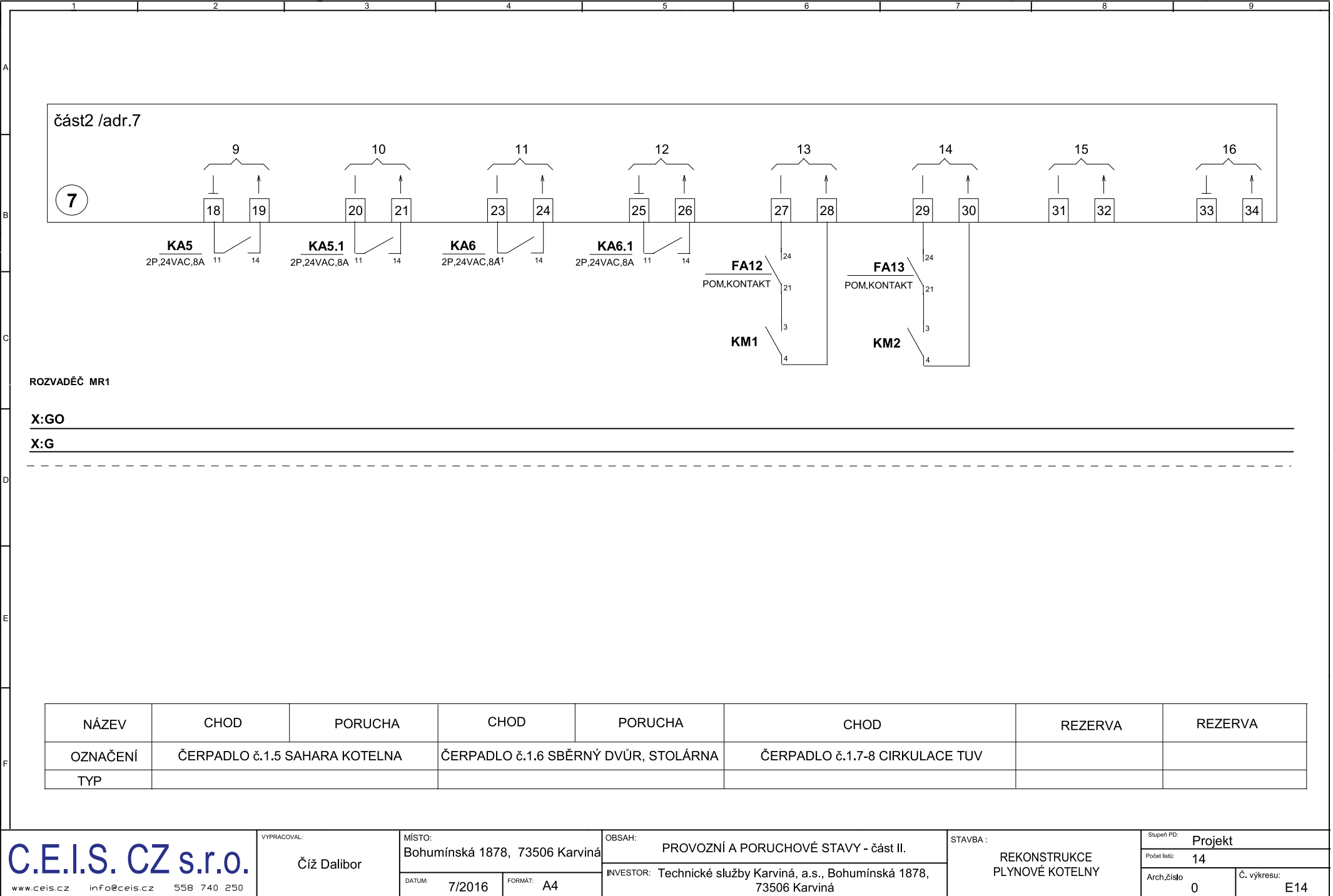




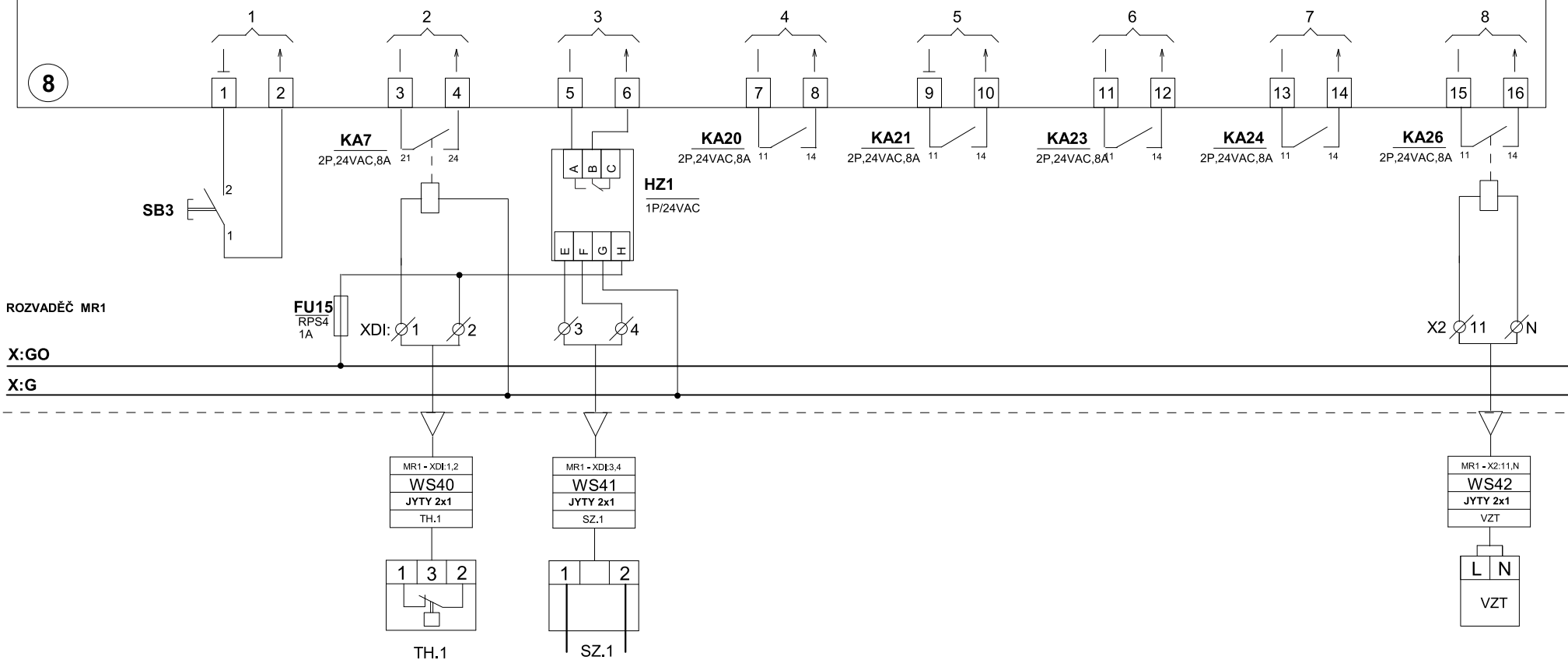




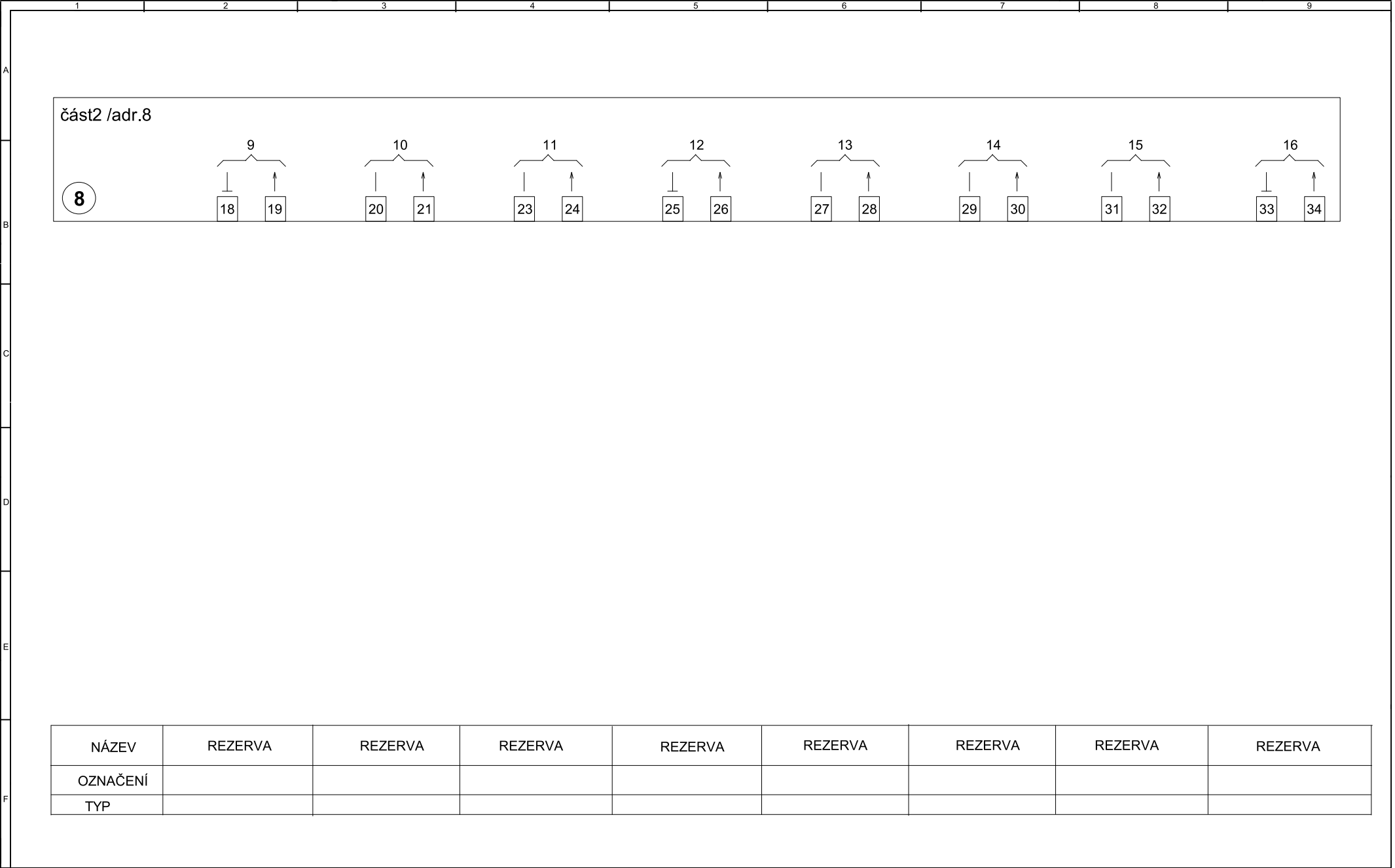
NÁZEV	CHOD	PORUCHA	CHOD	PORUCHA	CHOD	PORUCHA	CHOD	PORUCHA
OZNAČENÍ	ČERPADLO č.1.1 DO ROZDĚLOVAČE 2		ČERPADLO č.1.2 OHŘÍVAČ TUV, VZT		ČERPADLO č.1.3 HLAVNÍ BUDOVA - 1.NP DÍLNY		ČERPADLO č.1.4 HLAV. BUDOVA - KANCEL. 2.NP	
TYP								



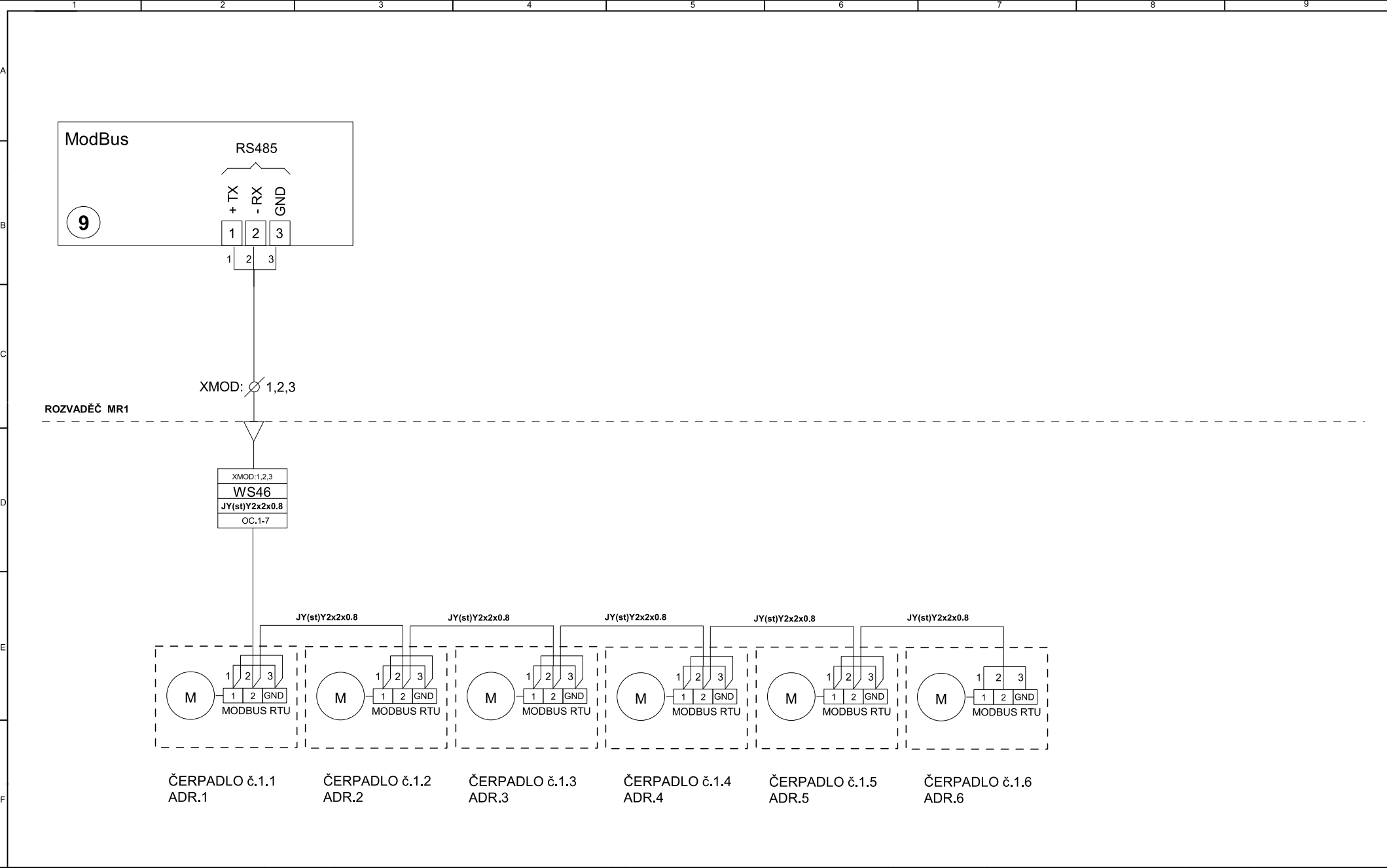
část1 /adr.8

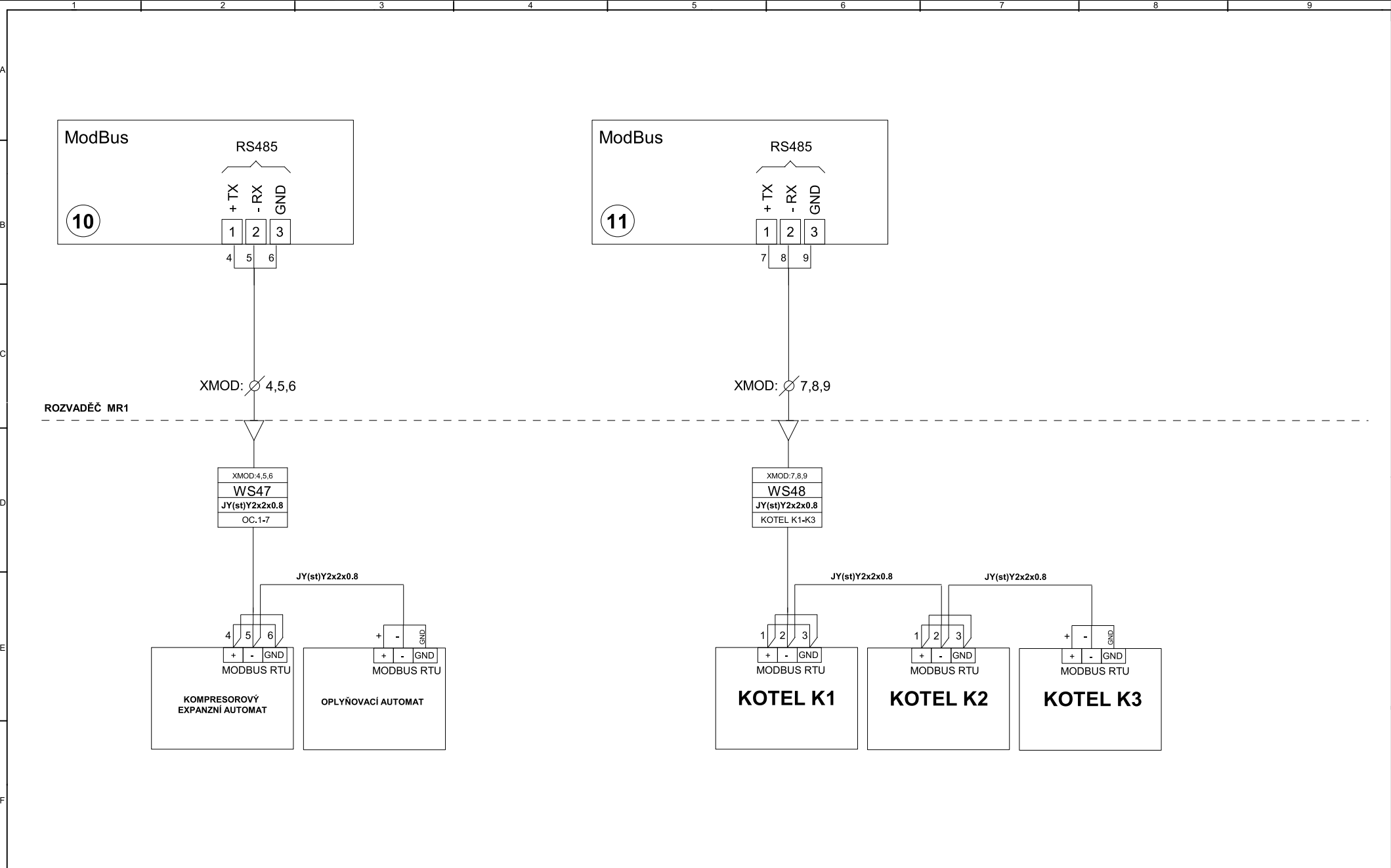


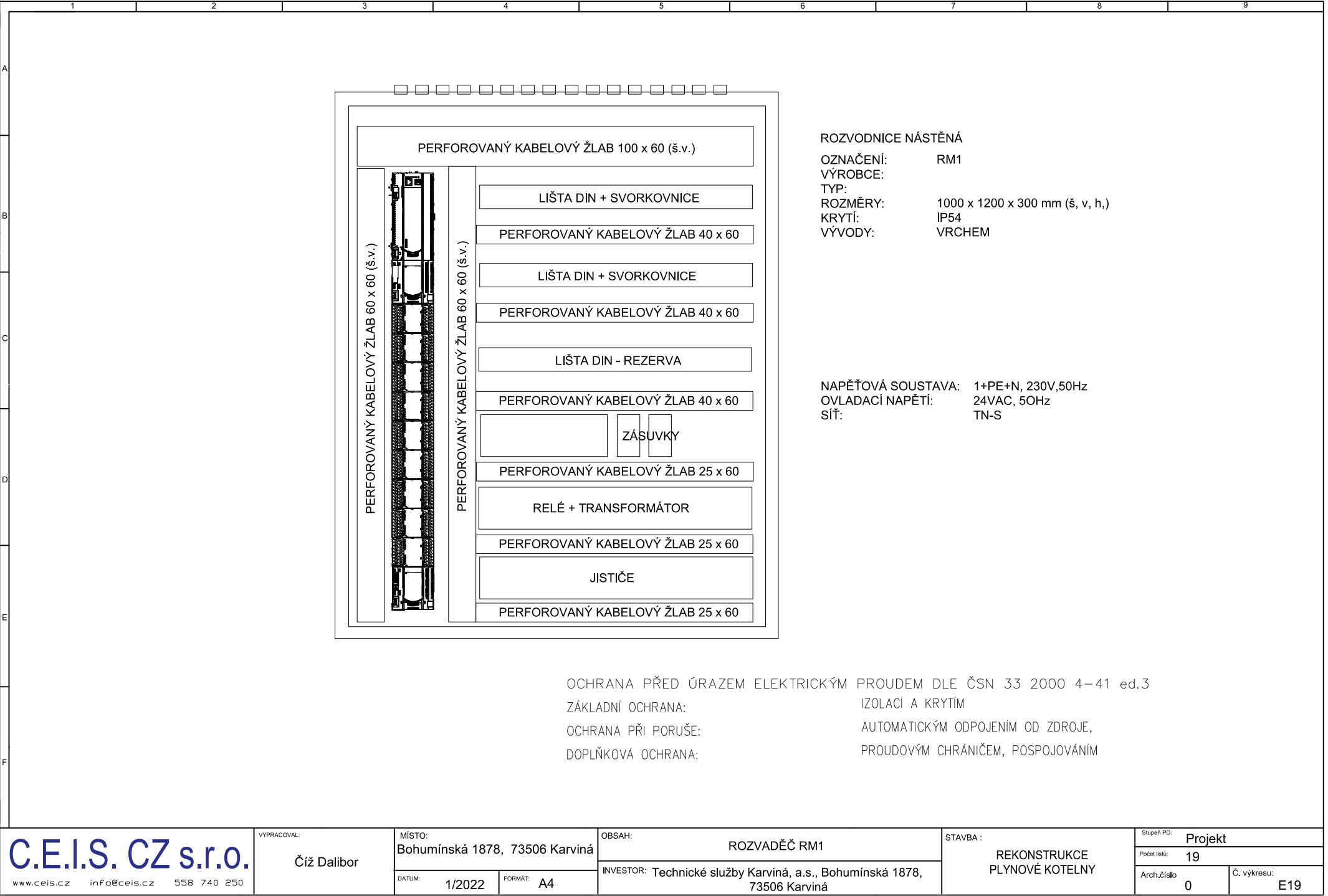
NÁZEV	KVITACE PORUCHY	MAX.TEPLOTA TUV	ZAPLAVENÍ PROSTORU	I.STUPEŇ	II.STUPEŇ	I.STUPEŇ	II.STUPEŇ	POŽADAVEK NA TEPLOTA OD VZT
OZNAČENÍ	SB2	TH.1	SZ.1	DETEKTOR HOŘLAVÝCH PLYNŮ		DETEKTOR CO		
TYP								

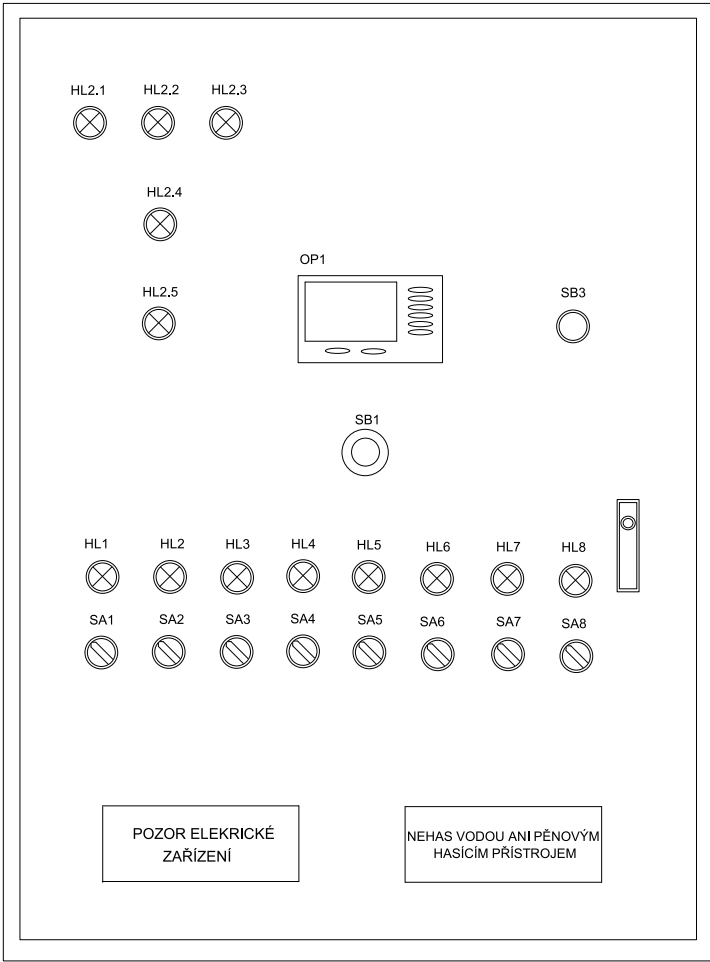


NÁZEV	REZERVA	REZERVA	REZERVA	REZERVA	REZERVA	REZERVA	REZERVA	REZERVA
OZNAČENÍ								
TYP								







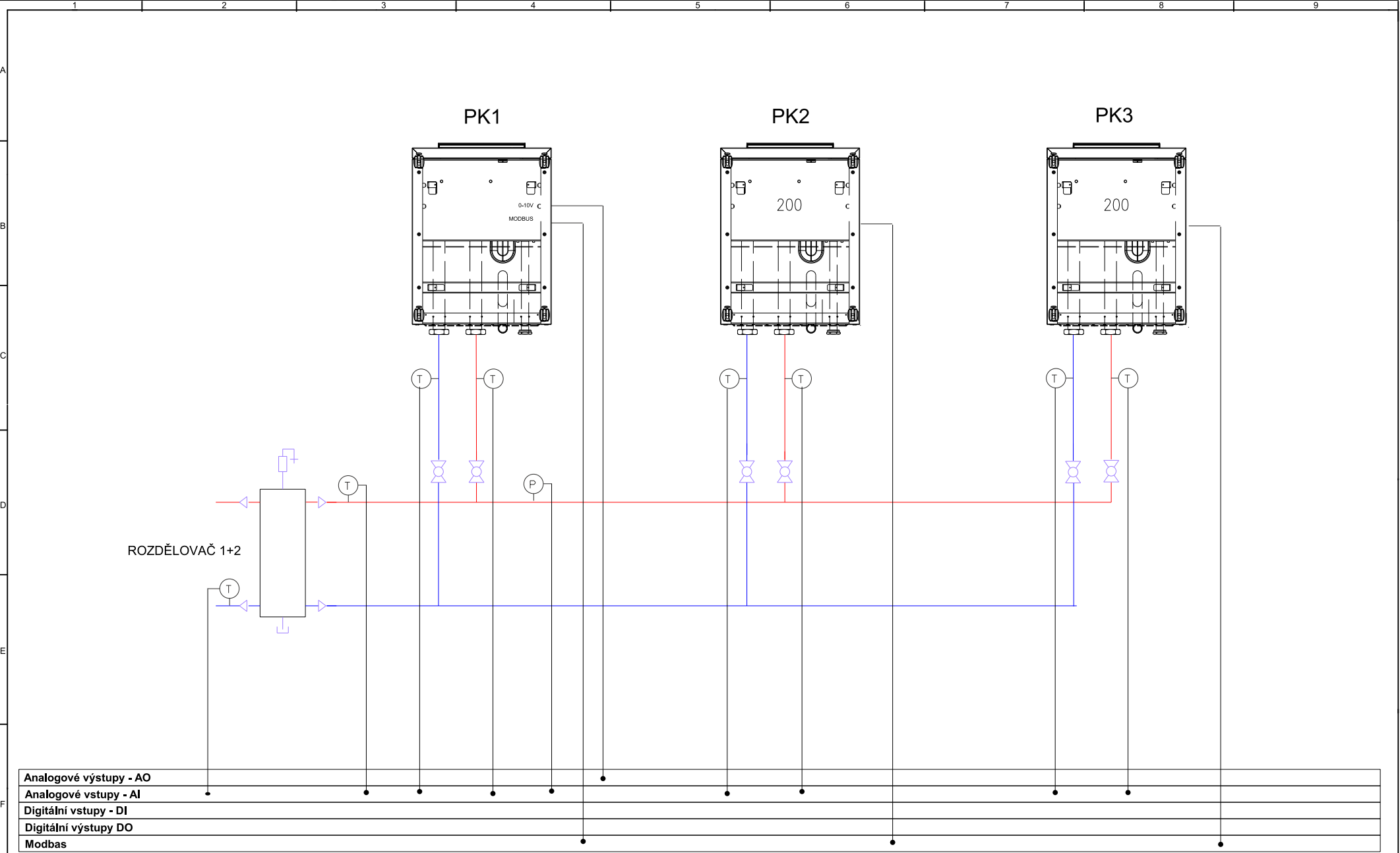


POPIS :

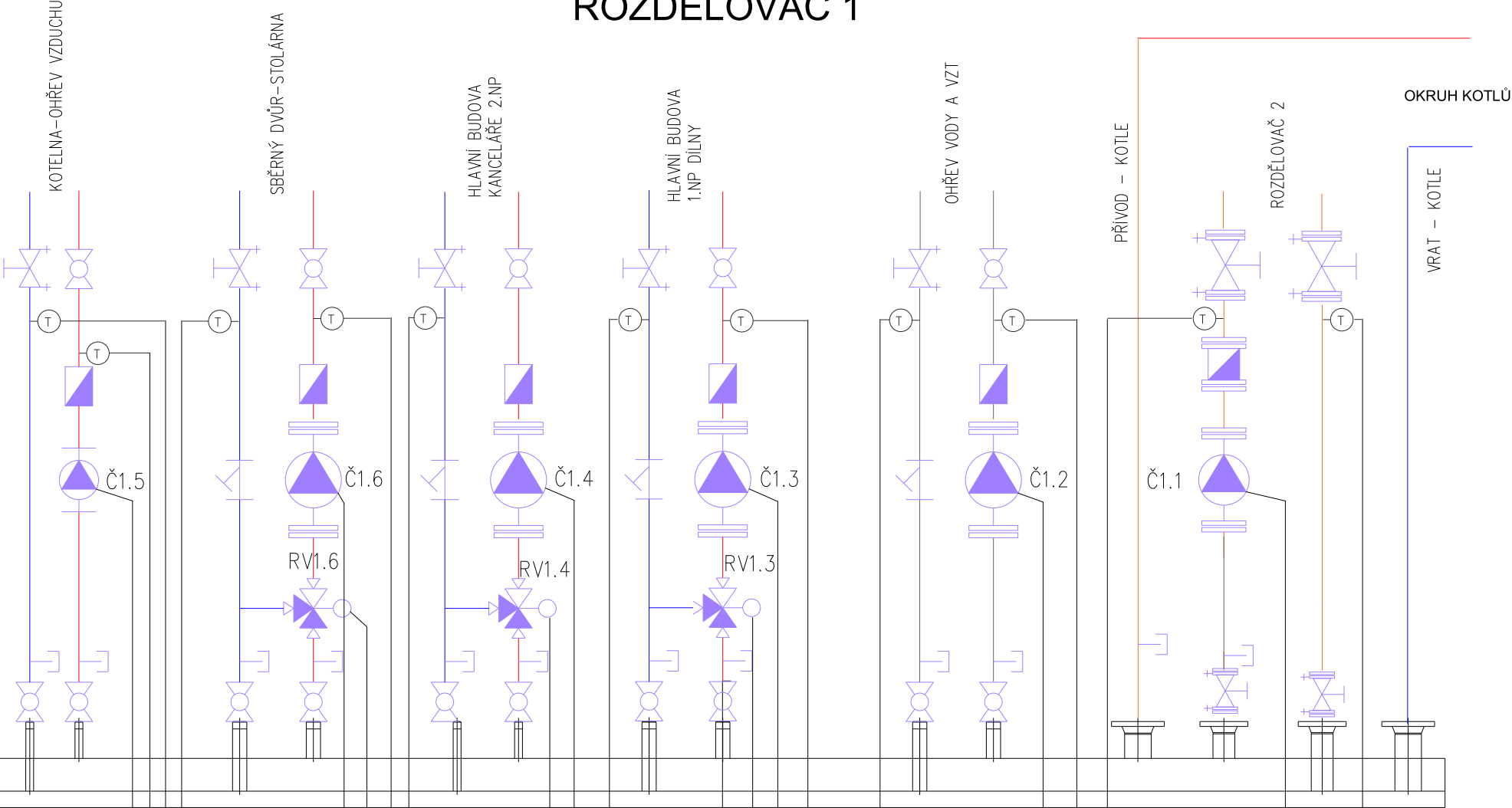
HL2.1 - NAPĚTÍ L1
HL2.2 - NAPĚTÍ L2
HL2.3 - NAPĚTÍ L3
HL2.4 - SIGNALIZ. NOUZOVÉ VYPNUTÍ
HL2.5 - SUMÁRNÍ PORUCHA
SB1 - NOUZOVÉ VYPNUTÍ
SB3 - KVITACE PORUCHY
HL1 - CHOD ČERPADLA č.1.1
HL2 - CHOD ČERPADLA č.1.2
HL3 - CHOD ČERPADLA č.1.3
HL4 - CHOD ČERPADLA č.1.4
HL5 - CHOD ČERPADLA č.1.5
HL6 - CHOD ČERPADLA č.1.6
HL7 - CHOD ČERPADLA č.1.7
HL8 - CHOD ČERPADLA č.1.8
SA1-SA8 VOLBA REŽIMU
AUT. VYP. RUČ.

SPECIFIKACE:

Rozvodnice oceloplechová nástěnná jednodvěřová
typ : KS../Schrack
krytí : IP 43/IP 20
Vývody : vrchem
Hloubka : 300 mm
Výška : 1200 mm
Šířka : 800 mm



ROZDĚLOVAČ 1

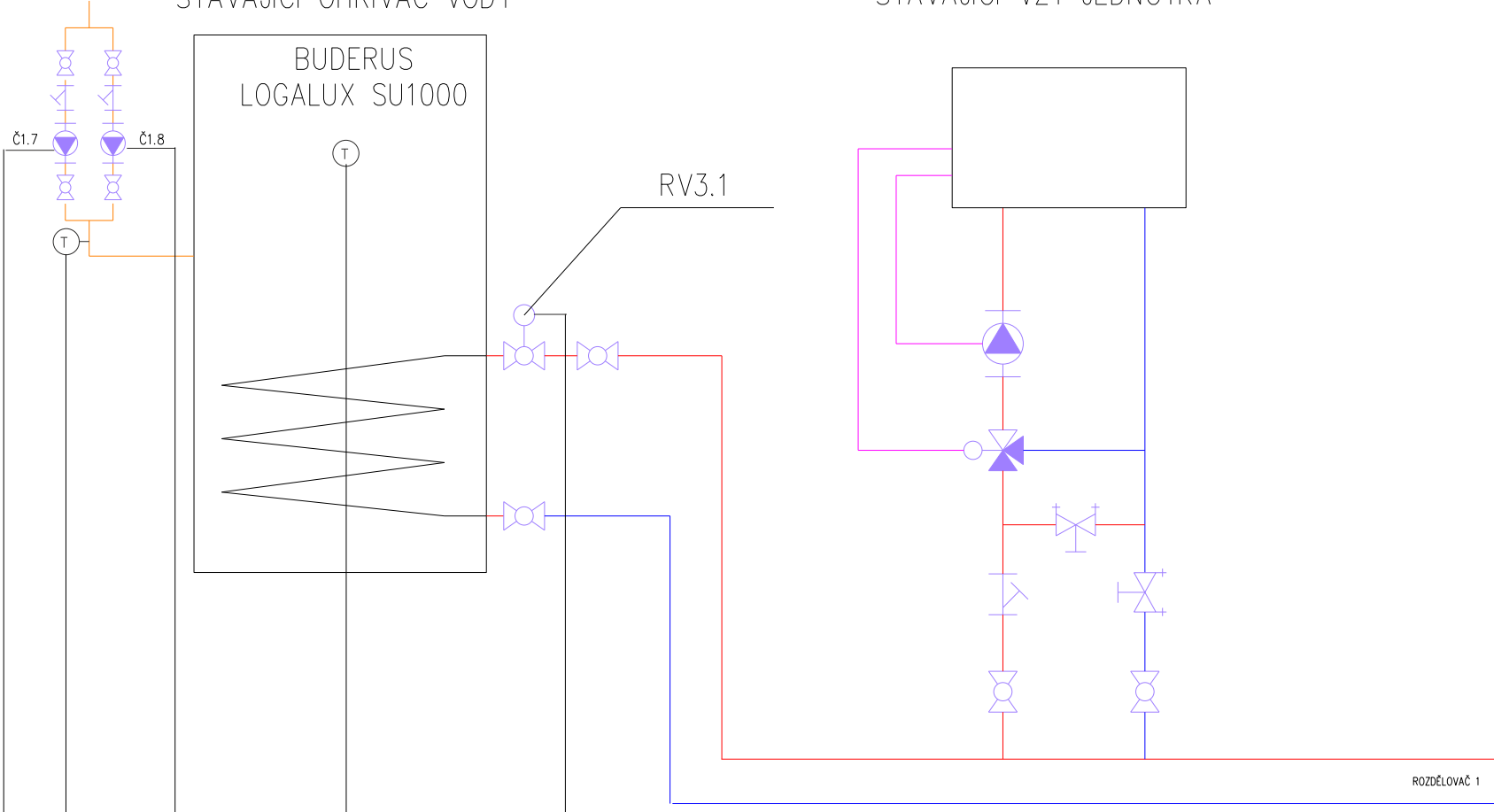


Analogové výstupy - AO	
Analogové vstupy - AI	
Digitální vstupy - DI	2x
Digitální výstupy DO	2x
Modbus	

CIRKULACE

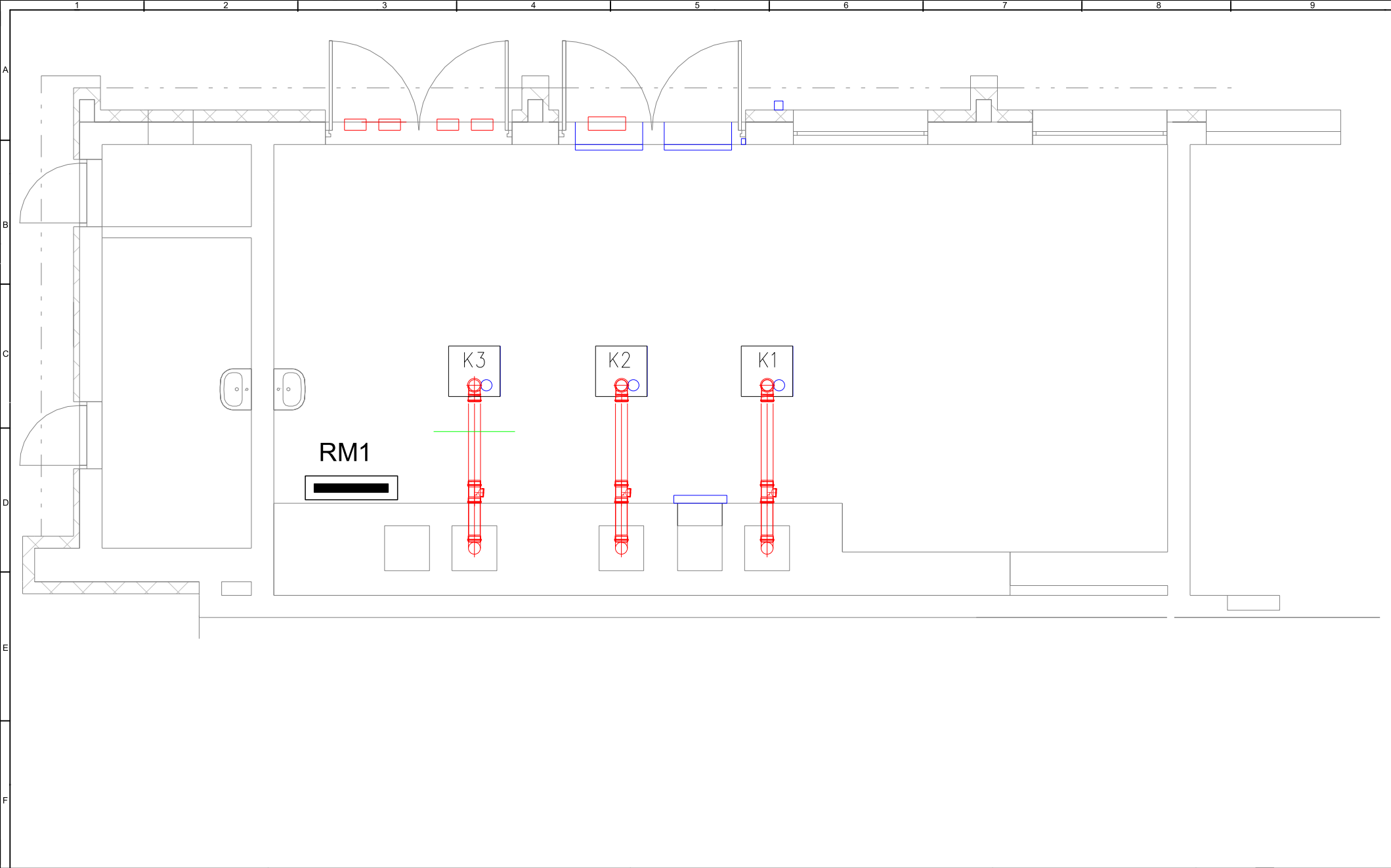
STÁVAJÍCÍ OHŘÍVAČ VODY

STÁVAJÍCÍ VZT JEDNOTKA



ROZDĚLOVAČ 1

Analogové výstupy - AO	
Analogové vstupy - AI	
Digitální vstupy - DI	
Digitální výstupy DO	
Modbus	



<div>C.E.I.S. CZ s.r.o.</div> <div>www.ceis.cz info@ceis.cz 558 740 250</div>	<div>VYPRACOVAL:</div> <div>Číž Dalibor</div>	<div>MÍSTO:</div> <div>Bohumínská 1878, 73506 Karviná</div> <div>DATUM: 1/2022</div>	<div>OBSAH:</div> <div>PŮDORYS - KOTELNA</div> <div>INVESTOR: Technické služby Karviná, a.s., Bohumínská 1878, 73506 Karviná</div>	<div>STAVBA :</div> <div>REKONSTRUKCE PLYNOVÉ KOTELNY</div>	<div>Stupeň PD:</div> <div>Projekt</div>
					<div>Počet listů:</div> <div>24</div>
					<div>Arch.číslo</div> <div>0</div> <div>Č. výkresu:</div> <div>E24</div>